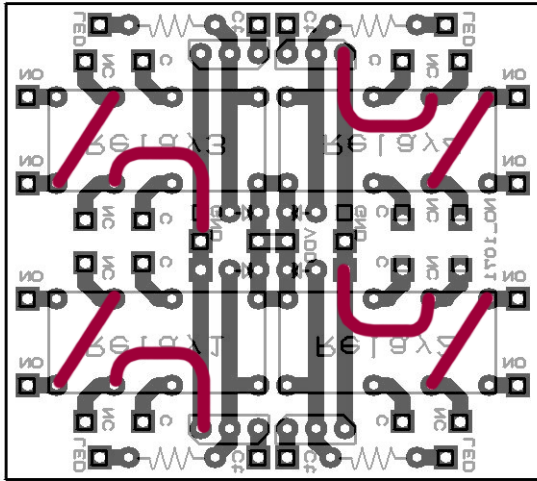


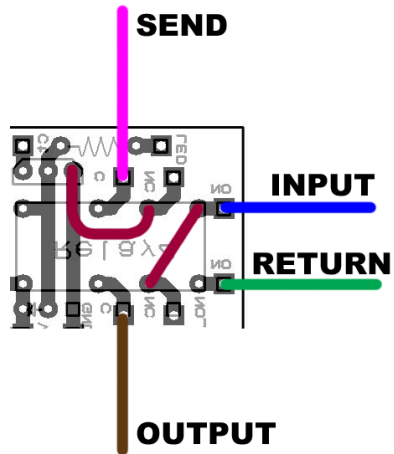
LOOPMAN5

組み立てマニュアル

この度はタッキーパーツドットコム LOOPMAN5キットをお買い上げ頂きありがとうございます。Webサイト LOOPMAN5ページの説明も参考にしてください。ラッチセレクトターユニットの説明書も参考にしてください。



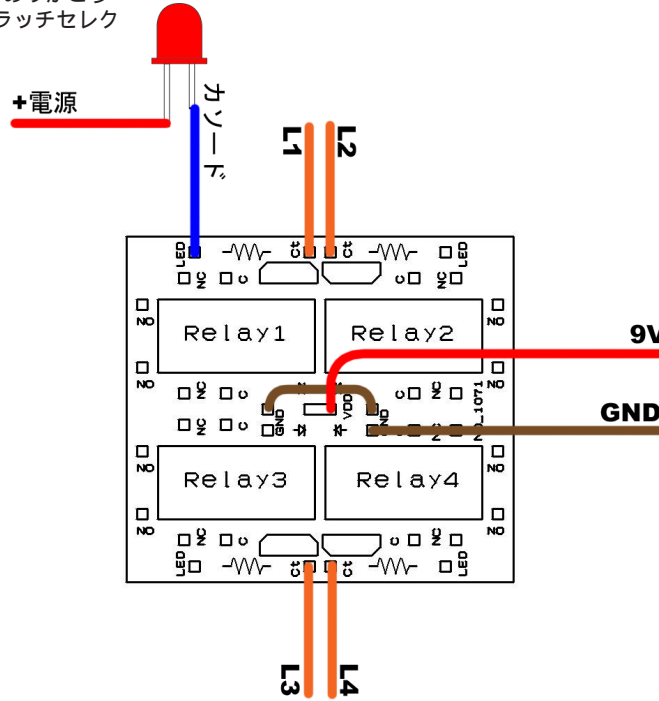
リレー基板の裏面を図のようにジャンパーします。



【リレーバイパスリレー回路】

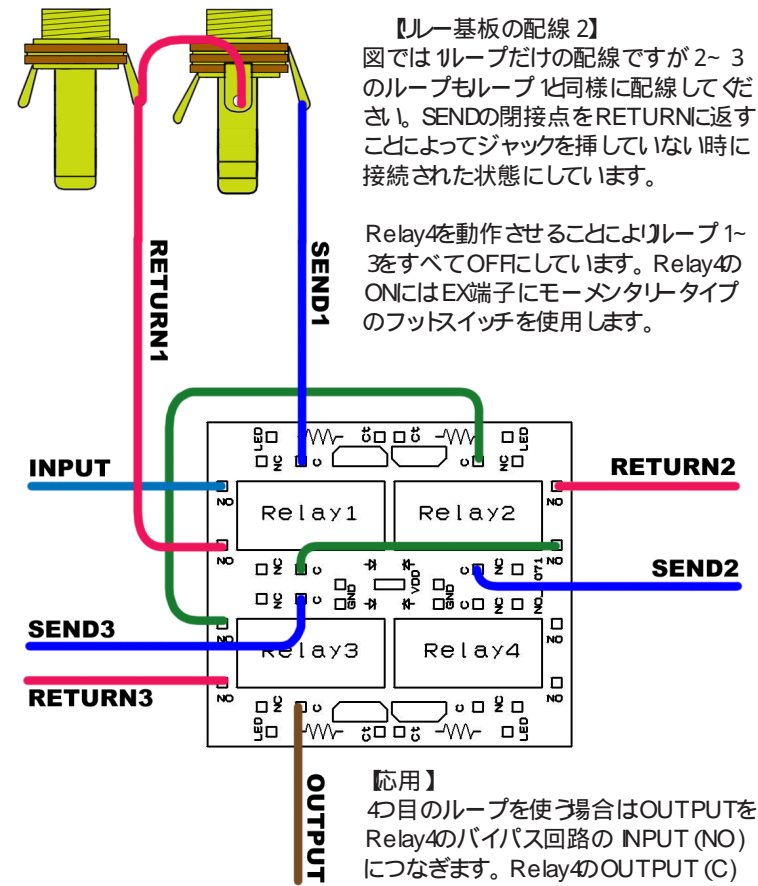
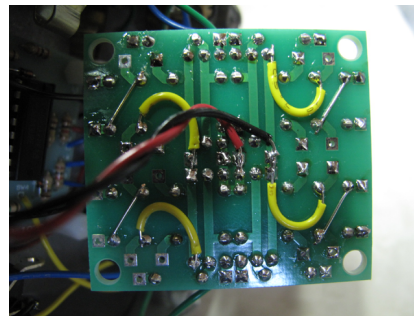
基本的な信号の流れです。リレーがONになった時、INPUTから入った信号はSENDに送られます。エフェクターのアウトからRETURNに戻りOUTPUTに出力されます。

リレーがOFFの時は INPUT~OUTPUT間が接続され SENDはGNDに落ちます。



【リレー基板の配線 1】

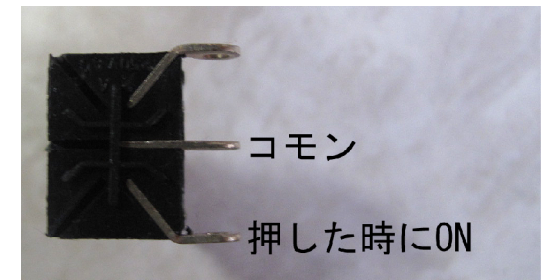
L1~L4をコントロール基板と接続します。GNDは 箇所ジャンパーがあります。LEDの出力はGND出力になりますので LEDのカソード(短い方)と接続してください。アノードは+電源に接続します。



【リレー基板の配線 2】
図では1ループだけの配線ですが2~3のループも1ループと同様に配線してください。SENDの開接点をRETURNに返すことによってジャックを挿していない時に接続された状態にしています。

Relay4を動作させることによりループ1~3をすべてOFFにしています。Relay4のONにはEX端子にモーメンタリータイプのフットスイッチを使用します。

【応用】
4目のループを使う場合はOUTPUTをRelay4のバイパス回路の INPUT (NO)につなぎます。Relay4のOUTPUT (C)



【モーメンタリーフットスイッチ】
上から見て写真のようになります。押した時にON」の端子をコントロール基板のSW1~3につないでください。コモンはGNDに接続します。

SW4はオールバイパスになりますのでEXジャックに接続します。

